

SHIP'N'TRAIN  
TRAVEL

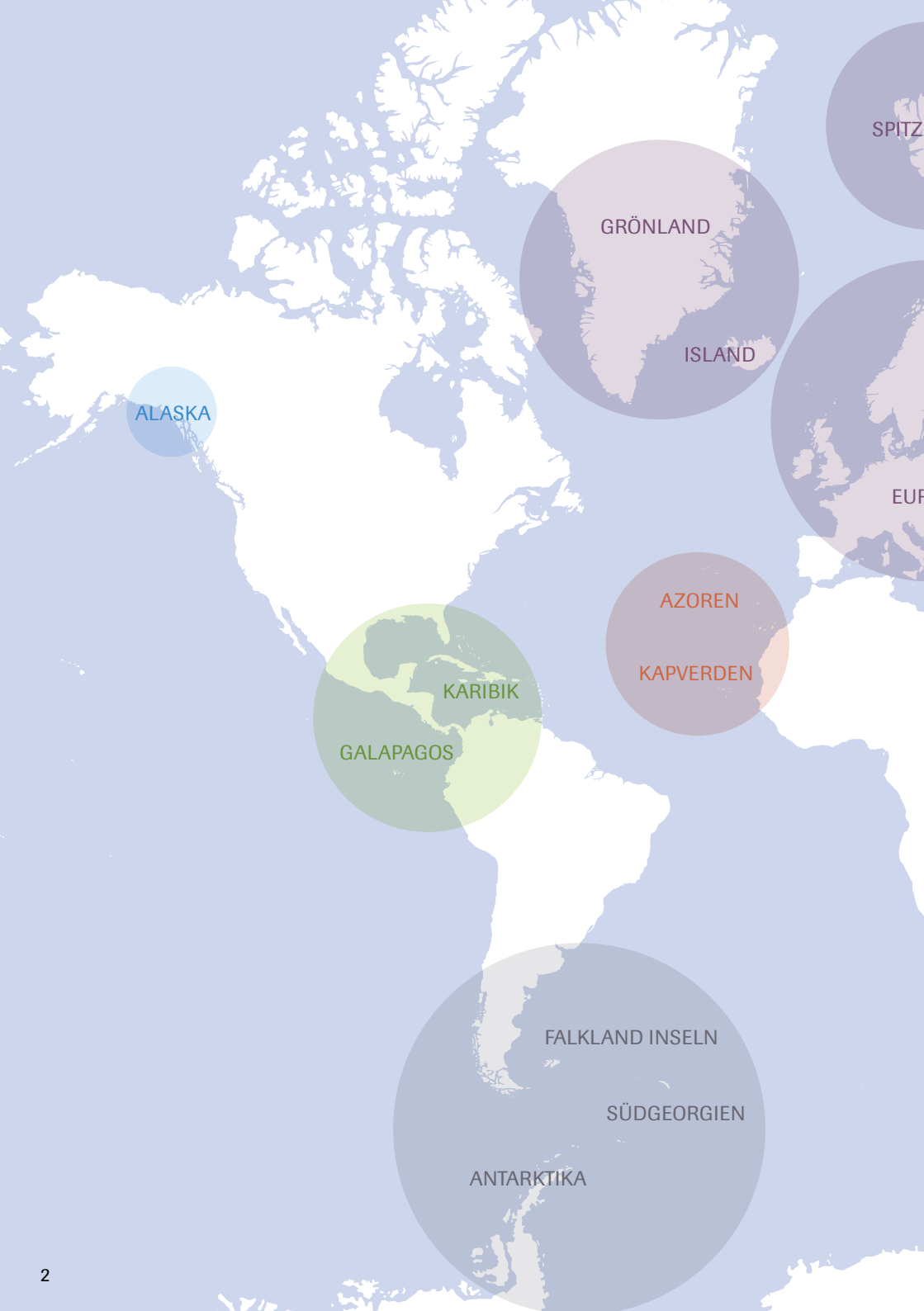


# Auf den Gewässern dieser Welt

Private Schiffcharter



[www.shipntrain.ch](http://www.shipntrain.ch)



ALASKA

GRÖNLAND

ISLAND

SPITZ

EUF

KARIBIK

GALAPAGOS

AZOREN

KAPVERDEN

FALKLAND INSELN

SÜDGEORGIEN

ANTARKTIKA

## Chartern Sie privat ein Schiff

Eine Flusskreuzfahrt in Europa, einen Segeltörn im Mittelmeer, in der Karibik oder in der Südsee, eine exklusive Nordlichtreise in Norwegen oder Bären in Alaska oder auf Spitzbergen suchen. Als Profi im Bereich Schiffsreisen vermitteln wir Ihnen weltweit spannende Schiffe für Ihre Privatreise.

BERGEN

ROPA

SEYCHELLEN

MAURITIUS

INDONESIEN

SÜDSEE

NEUSEELAND



[shipntrain.ch/schiffcharter](https://shipntrain.ch/schiffcharter)



### Private Schiffcharter

Damit Sie Ihre Zeit mit Ihrer Familie oder Ihren Freunden auf Ihrer Tour vollumfänglich genießen können, begleitet und umsorgt Sie eine aufmerksame Besatzung.

#### Gut zu wissen

- Je nach Fahrtgebiet müssen wir die Schiffe ein bis zwei Jahre im Voraus für Sie reservieren.
- Schiffe in beliebten Warmwasser-Destinationen sind kurzfristiger buchbar.
- Die Standard-Reisedauer in vielen Fahrtgebieten beträgt eine Woche.
- Auf Wunsch organisieren wir Ihnen gerne eine, mind. teilweise, deutschsprachige Crew.
- Gerne planen wir für Sie Ihre An- und Rückreise, Vor- oder Nachprogramme.



## Europa

### Flusskreuzfahrten

In Ländern wie Frankreich, Belgien und Holland gibt es zig Möglichkeiten für Ferien auf einem Hotelflusssschiff. Ship'N'Train Travel konzentriert sich auf den Premium-Level-Bereich. Das heisst, dass wir für Sie private Flusskreuzfahrten mit Schiffen organisieren, die oft auf nur wenig befahrenen Flüssen und Kanälen unterwegs sind. Zudem immer mit an Bord: Kapitän, Koch und Service-Crew, die sich vor Ort auskennen. Entsprechend verhelpen sie Ihnen bei Ihren Landausflügen zu exklusiven Erlebnissen\*.

**Geeignet für:** Mehrgenerationen-Reisen, Reisen mit Freunden oder mit befreundeten Paaren, Themenreisen zu Wein, Kulinarik, Golf etc.

**Schiffstyp:** Hotelflusssschiff

**Schiffskapazität:** ab 4 Personen

**Reisezeit:** April bis Oktober

\* Keine Möglichkeit, ein Schiff privat zu chartern? Einige Flusskreuzfahrten können wir für Sie im Rahmen von öffentlichen Reisen buchen. Gerne geben wir Ihnen dazu persönlich Auskunft oder Sie finden online weitere Infos darüber.



[shipntrain.ch/flusskreuzfahrten](http://shipntrain.ch/flusskreuzfahrten)



## Europa

### Mittelmeer

Weil malerisch schön ist das Mittelmeer das wohl beliebteste Fahrtgebiet für private Schiffcharter-Reisen. Zum Beispiel zwischen den griechischen Inseln, entlang der Küsten Frankreichs, Italiens und Malta. Entweder sind Sie mit Segelschiffen oder mit Motorjachten unterwegs. Der Komfort der Segelschiffe variiert von einfach bis sehr luxuriös, bei den Motorjachten von komfortabel bis sehr luxuriös.

**Geeignet für:** Mehrgenerationen-Reisen, Reisen mit Freunden oder mit befreundeten Paaren.

**Schiffstyp:** Segelschiff, Motorjacht

**Schiffskapazität:** ab 4 Personen

**Reisezeit:** Mai bis September

### Grossbritannien und Irland

Auf den Gewässern Irlands, Schottlands und Englands gehen Sie an Bord von schmucken Küsten-, Kanal- und Segelschiffen. Besuchen Sie auf der Themse den Ort, wo die «Magna Carta» unterschrieben wurde oder genießen Sie die Ruhe auf dem Shannon. Die Westküste Schottlands ist perfekt für eine abwechslungsreiche Zeit: die einsamen Inseln der Hebriden, Whiskydestillereien und historische Schlösser.

**Geeignet für:** Mehrgenerationen-Reisen, Reisen mit Freunden oder mit befreundeten Paaren.

Themenreisen zu Whisky, Geschichte etc.

**Schiffstyp:** Segel-, Hotelflussschiff, Motorjacht

**Schiffskapazität:** ab 6 Personen

**Reisezeit:** April bis Oktober



## Norwegen

Das Polarlicht fasziniert, in den Fjorden jagen Wale Schwärme von Heringen und die verschneiten Bergrücken glitzern im Mondlicht. Gerade wegen solchen Reisemomenten sind das Winterhalbjahr und die Frühlingsmonate spannende Reisezeiten in Norwegen. Insbesondere wenn Sie gemeinsam mit Ihrer Familie oder Ihren Freunden ein privates Schiff chartern.

**Geeignet für:** Mehrgenerationen-Reisen, Reisen mit Freunden oder mit befreundeten Paaren, Themenreisen zu Natur, Skitouren etc.

**Schiffstyp:** Segel-, kleines Expeditionsschiff

**Schiffskapazität:** ab 4 Personen

**Reisezeit:** Oktober bis April





## Europa und Übersee

### Azoren und Kapverden

Stellen Sie sich vor, wie Sie auf den Azoren von einer Bucht zur anderen segeln. Immer dabei: Ihre guten Freunde und Ihr Skipper, der Ihnen Geheimtipps verrät. Klingt toll, oder? Ähnliches können Sie rund um die Kapverden erleben. Die Inseln sind ideal für eine private Schifftour. Für sportliche Segelferien, ebenfalls gut betreut von einer erfahrenen Crew, empfehlen wir die Kanarischen Inseln.

**Geeignet für:** Reisen mit Freunden oder mit befreundeten Paaren.

**Schiffstyp:** Segelschiff

**Schiffskapazität:** Azoren ab 4 Personen, Kapverden ab zirka 16 Personen

**Reisezeit Azoren:** Mai bis September

**Reisezeit Kapverden:** Dezember bis Februar

### Karibik, Südsee und Indischer Ozean

Weisse Sandstrände, türkisfarbenes Meer und Temperaturen, die man sie sich für entspannte Ferien an der Wärme wünscht. Erleben Sie dies nicht an einem Hotelstrand, sondern im Freundes- oder Familienkreis auf einer Segeljacht mit eigener Crew. Entspannen Sie an Deck, tauchen Sie ab in die Welt der farbenfrohen Fische und machen Sie sogenannte Anlandungen bei exotischen Inseln.

**Geeignet für:** Mehrgenerationen-Reisen, Reisen mit Freunden oder mit befreundeten Paaren, Themenreisen.

**Schiffstyp:** Segelschiff

**Schiffskapazität:** ab 4 Personen

**Reisezeit:** November bis März





## Galapagos-Inseln

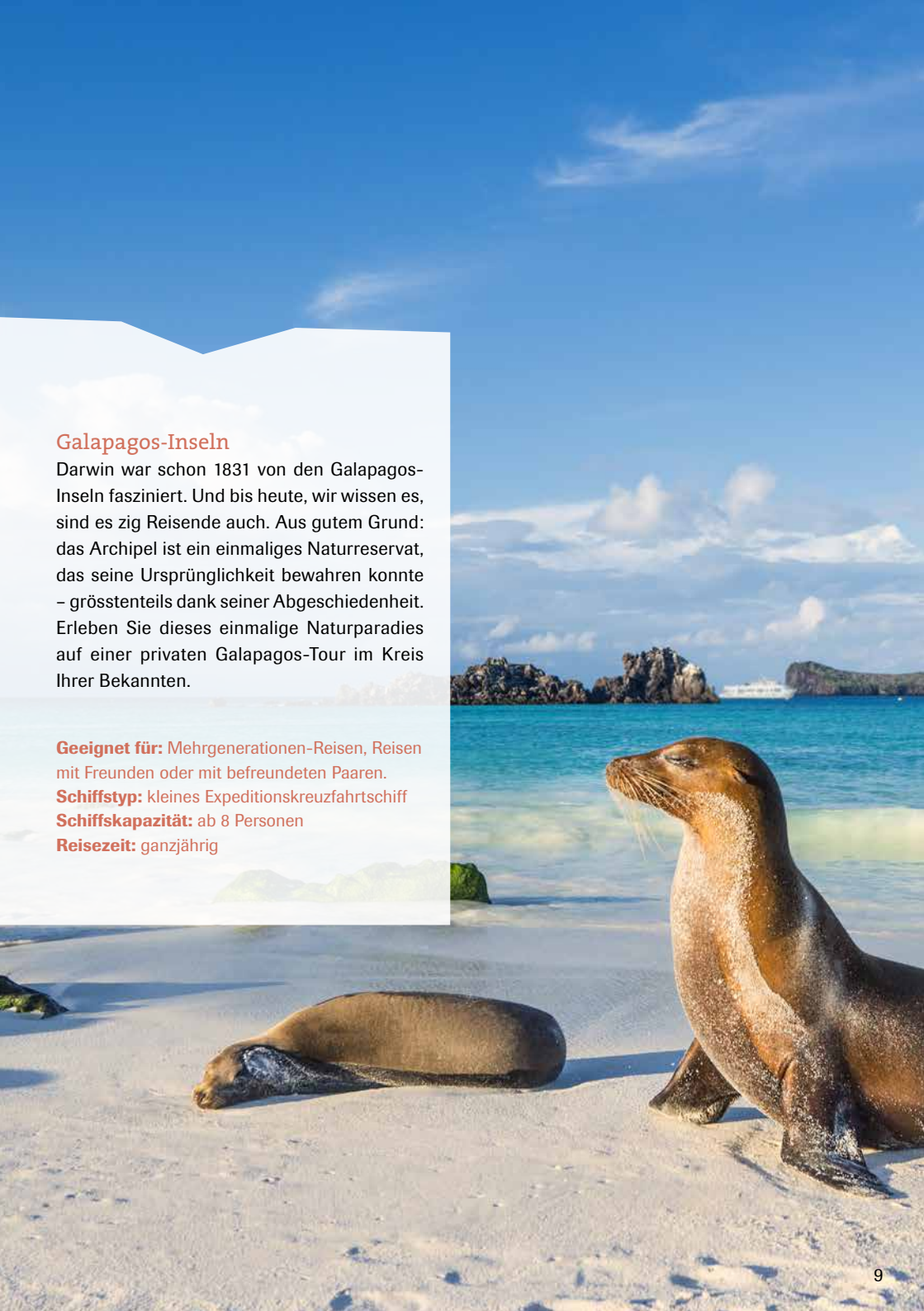
Darwin war schon 1831 von den Galapagos-Inseln fasziniert. Und bis heute, wir wissen es, sind es zig Reisende auch. Aus gutem Grund: das Archipel ist ein einmaliges Naturreservat, das seine Ursprünglichkeit bewahren konnte – grösstenteils dank seiner Abgeschlossenheit. Erleben Sie dieses einmalige Naturparadies auf einer privaten Galapagos-Tour im Kreis Ihrer Bekannten.

**Geeignet für:** Mehrgenerationen-Reisen, Reisen mit Freunden oder mit befreundeten Paaren.

**Schiffstyp:** kleines Expeditionskreuzfahrtschiff

**Schiffskapazität:** ab 8 Personen

**Reisezeit:** ganzjährig





## Übersee

### Alaska

Krönen Sie Ihre Alaskareise mit einer privaten Schiffstour im «Pfannenstil» Alaskas. Der Glacier Bay Nationalpark mit seinen Gletschern ist ein Paradies für Wanderungen aber auch für Kajaktouren. Umsorgt von einer aufmerksamen Crew entdecken Sie im kleinen Kreis Gebiete, die den grossen Kreuzfahrtschiffen mit Tausenden von Passagieren verborgen bleiben.

**Geeignet für:** Mehrgenerationen-Reisen, Reisen mit Freunden oder mit befreundeten Paaren.

**Schiffstyp:** kleines Expeditionskreuzfahrtschiff

**Schiffskapazität:** ab 6 Personen

**Reisezeit:** Mai bis September



## Arktis

Eine Reise in die Arktis ist ein ganz einmaliges Reiseerlebnis. Darf man dieses Erlebnis gemeinsam mit der Familie oder mit Freunden auf einer privaten Schiffstour teilen, dann wird es zu einem noch aussergewöhnlicheren Erlebnis. Diese Natur hautnah in einer kleinen Gruppe zu sehen, riechen und spüren, ist eine auf ewig in Erinnerung bleibende Erfahrung.

**Geeignet für:** Reisen mit der Familie, mit Freunden oder mit befreundeten Paaren, Themenreisen.

**Schiffstyp:** Segel-, kleines Expeditionsschiff

**Schiffskapazität:** ab 4 Personen

**Reisezeit:** Mai bis September

## Antarktis

Eine Reise in die Antarktis darf aus rein touristischer Sicht als «Mutter aller Expeditionen» bezeichnet werden. Die grosse Erlebnisreise ist ein exklusives Privileg und erst recht, wenn Sie die faszinierende Eiswüste in einer kleinen Privatgruppe entdecken. So erleben Sie die Stille, Weite und Abgeschiedenheit des Eiskontinents noch viel intensiver als auf einem «herkömmlichen» Expeditionskreuzfahrtschiff.

**Geeignet für:** Reisen mit Freunden oder mit befreundeten Paaren.

**Schiffstyp:** Segel-, kleines Expeditionsschiff

**Schiffskapazität:** ab 6 Personen

**Reisezeit:** November bis März



[shipntrain.ch/schiffcharteruebersee](http://shipntrain.ch/schiffcharteruebersee)



## Die Privatcharter-Schiffe

---

Wenn Sie einzigartige, vielleicht sogar einmalige, Reisen auf dem Wasser erleben möchten, brauchen Sie einen zuverlässigen Partner. Uns. Und wir wiederum, brauchen sie: Partner, denen wir zu hundert Prozent vertrauen. Nur so gelingt es uns, für Sie qualitativ hochstehende Privatreisen zu organisieren. Gerne zeigen wir Ihnen eine Auswahl an Schiffen\*.



\* Die ausgewählten Schiffe dienen als Überblick und decken nicht unser komplettes Angebot ab.



### **Die Renaissance**

Die «Renaissance» wurde 1960 als französisches Kanal-Frachtschiff gebaut. Nach einem grossen Umbau ist sie seit 1997 als Hotelschiff der Premium-Klasse (4\*) auf französischen Kanälen unterwegs.



### **Katamarane**

Die modernen Katamarane sind mit drei bis sechs Kabinen ausgestattet. Wir buchen sie, ob nun im Mittelmeer, in der Karibik oder in der Südsee, samt Skipper und Küchenteam. Die Vorteile: sie liegen dank ihrer Breite stabil im Wasser und bieten viel Freiraum an Bord.





### **Die Oosterschelde**

Die «Oosterschelde» wurde 1918 als holländischer Frachtsegler in Dienst gestellt. Nach fast vierjähriger Renovation ist sie seit 1992 in ihrem Ursprungszustand als Dreimastschoner in Betrieb. Seitdem segelt sie auf den Weltmeeren; wie rund um die kapverdischen Inseln.



### **Die Glen Shiel**

Die «Glen Shiel» wurde 2019 für Fahrten entlang der Küste von Schottland und zu den Hebriden (Inselgruppe in Schottland) gebaut. Sie verfügt über zwei Motoren, mit denen sie auch weit entfernte Inseln anlaufen kann. Sie hat perfekt Platz für zwölf Gäste.



### **Die Stockholm**

Die «Stockholm» wurde 1953 in Norwegen für das schwedische Seefahrtsamt gebaut. Umfassend renoviert ist sie seit 1998 in polaren Gewässern unterwegs. Mit ihrer traditionellen Bauweise strahlt sie den Charme einer vergangenen Epoche aus und steht als Kulturerbe unter Denkmalschutz.



### **Die Villa**

Die «Villa» wurde 1975 für die norwegische Küstenwache gebaut, um Bojen und Leuchttürme zu warten. 2020 wurde sie dann für Expeditionsreisen hergerichtet, allen voran für polare Gewässer. Erwarten Sie keinen Luxus, sondern währschaften Charme.



## Über Ship'N'Train Travel

---

Per Schiff oder Zug eine Destination entdecken? Oder kombiniert? So oder so – unser Team von Ship'N'Train Travel stellt Ihre aussergewöhnliche Reise zusammen: Seien es auserlesene Expeditionskreuzfahrten, Frachtschiffreisen, Segeltörns oder Zugfahrten. Und zwar entlang der berühmtesten Strecken oder auf unbekannteren Linien dieser Welt.

### **Maritime Erlebnisse an Land**

Sind bei Ihrer Gruppe Reisende dabei, die nicht fan von Ferientagen auf einem Schiff sind? Wir haben einen Kompromiss: Gemeinsam gestalten wir ein verlängertes Wochenende mit einem maritimen Touch, in einer Hafenstadt wie Hamburg oder Rotterdam. Die Schiffs-Aufenthalte beschränken sich auf Fahrten im Hafenbereich oder in ruhigen Gewässern in der näheren Umgebung der Stadt.

### **Aktiv-Segeln**

Leinen los! Wie es der Titel erahnen lässt, gehören Sie bei dieser Art von Segeltörns zur Crew und packen mit an. Ihr Schiff? Ein sogenannter Grossegler, ab und an historisch.

### **Premiumkreuzfahrten**

Auf dieser Kreuzfahrten-Art sind Sie oft auf exotischen Routen unterwegs und steuern kleine Häfen an. Und zwar mit modernen Schiffen mit einer überschaubaren Anzahl an Gästen. Sie alle wohnen in komfortablen Kabinen oder Suiten, und werden von Anfang bis Ende kulinarisch verwöhnt.

### **Frachtschiffreisen**

Erleben, wie es in der Welt der Seeleute zu und her geht? Auf einer Frachtschiffreise ist's möglich. Dabei lernen Sie, wie die moderne Handelsschiffahrt funktioniert.







### **Bahnreisen**

Gerne zeigen wir Ihnen die schönsten Bahnreisen dieser Welt: dazu gehört das Unterwegs-sein in Sonderzügen, wie zum Beispiel im «African Explorer», im «Al Andalus» oder im «Rocky Mountaineer», genauso dazu wie das Unterwegs-sein in öffentlichen Zügen. So oder so – auf Schienen reisen Sie langsam und authentisch durch Ihre auserwählten Reiseländer.

### **Gruppen- oder Individualreisen**

Bei uns ist beides möglich. Die Gruppengrößen unterscheiden sich je nach Reiseangebot. Eine Individualreise ist allein oder ab zwei Personen möglich. Gerne können Sie Ihre Wünsche anbringen.

### **Mehrgenerationenreisen**

Haben Sie Kinder oder schon Grosskinder? Sofern Sie allesamt reiselustig sind, so könnten Sie eine Mehrgenerationenreise (zwei oder gar drei Generationen) per Schiff ins Auge fassen. Früher waren solche Reisen eher in der Privatcharter-Sparte «daheim», heute gibt es tolle Kreuzfahrt-Möglichkeiten für Familien. Die Ideen, die haben wir. Gerne beraten wir Sie.



[shipntrain.ch/reiseart](http://shipntrain.ch/reiseart)

## Nachhaltigkeit

---

Das Reisen in entlegene Gebiete, wie die Polarregionen, ist ökologisch immer eine Gratwanderung. Dessen sind wir uns bewusst. Deshalb liegt unser Hauptfokus primär auf kleineren Schiffen und Segelschiffen, um die Auswirkungen auf die Umwelt – soweit das beim Reisen geht – möglichst klein zu halten.



**Expeditionen:** Wir empfehlen kleinere Schiffe zu buchen, um neben einem individuellen Erlebnis der Natur, einen schonenden Umgang mit ihr zu garantieren.

**Kreuzfahrten:** Aufgrund von verschärften Vorschriften wurde ab Januar 2020 das schädliche Schweröl durch einen schwefelärmeren Treibstoff ersetzt. In ökologisch sensiblen Gebieten darf zudem nur noch umweltfreundlicher Marinediesel eingesetzt werden.

**Segelschiffreisen:** Bei unseren Segelschiffreisen setzt sich die Crew immer das Ziel, möglichst viel zu Segeln und den für Notfälle und Flauteen vorgesehenen Motor möglichst sparsam einzusetzen.

## Ihre Vorteile bei Ship'N'Train Travel

---



**Persönlich:** Unabhängig davon, auf welchem Weg Sie uns kontaktieren: Sie landen nicht im Callcenter, sondern bei unseren Spezialist\*innen. Mit geballtem Wissen organisieren sie Ihre qualitativ hochstehende Reise.



**Qualität:** Auf der ganzen Welt pflegen wir Partnerschaften, zum Beispiel mit Reedereien, auf die wir uns zu hundert Prozent verlassen.

Zudem sind wir Mitglied der Globetrotter-Group und des Schweizer Reiseverbandes (SRV).



**Sicherheit:** Ihre Sicherheit liegt uns am Herzen. Unter anderem erhalten Sie vor Ihrer Abreise alles Wissenswerte, damit Sie Ihre Reise unbeschwert antreten können und umfassend informiert sind.



**24-Stunden:** Falls auf Ihrer Reise etwas nicht nach Plan läuft, helfen wir Ihnen sofort und unkompliziert weiter: Sie erreichen uns auf unserem 24-Stunden-Notfalltelefon.

SHIP'N'TRAIN  
TRAVEL  

GLOBETROTTER GROUP MEMBER

### Ship'N'Train Travel

Neuengasse 30 - 3001 Bern - 031 313 00 04  
info@shipntrain.ch - www.shipntrain.ch



Folgen Sie uns

